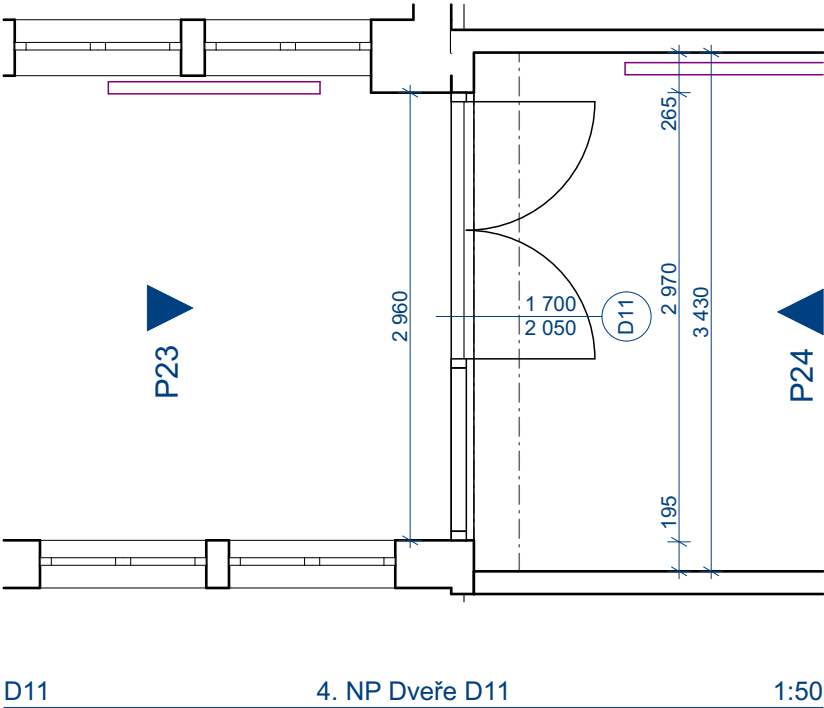


Původní stav - Dveře D11

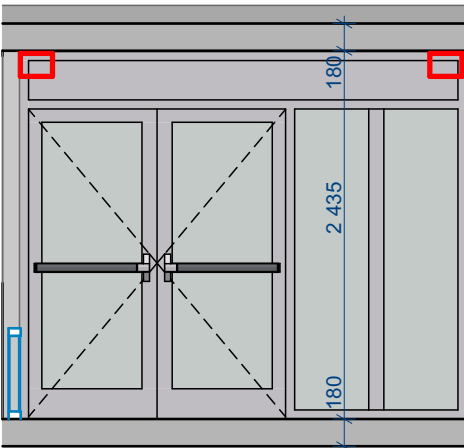
4. NP



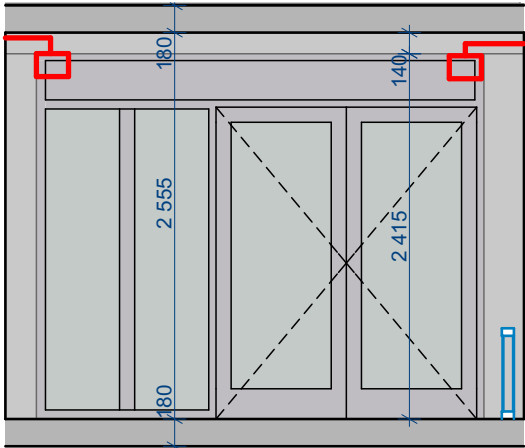
Legenda:

— el. vedení

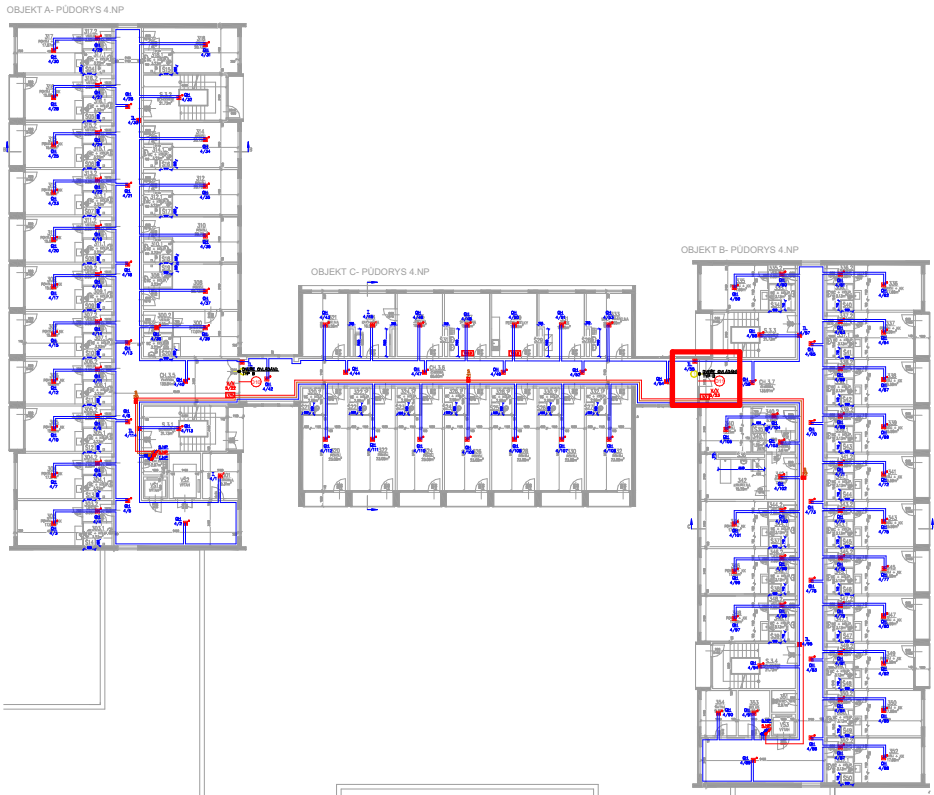
— topení

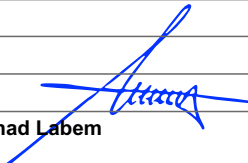




P23 Pohled Dveře D11 1:50



P24 Pohled Dveře D11 1:50



ved. ateliéru	Petr Andrejkovič			PRO-DESIGN 2013		
zodp. projektant	Petr Andrejkovič					
vypracoval	Petr Andrejkovič					
investor	Statutární město Ústí nad Labem Velká Hradební 2336/8 400 01 Ústí nad Labem					
místo	k.ú. Ústí nad Labem					
kraj	Ústecký	Petr Andrejkovič projektová a inženýrská činnost Masarykova 3502/93b, 400 01 Ústí nad Labem info@pd13.cz, tel. +420 731 459 016				
stupeň	DSP	Výměna chodbových dveří, DS Krásné Březno Rozcestí 798/9			čkait	
datum	04/25					
č. zakázky	2503					
		Vzorový výkres - bourání			měřitko	č. výkresu
					1:50	D.1.1.13